

EMBRACE YOUR GRAY



GO GRAY™

Liberate your look by ditching the dye. Whether you're thinking of going back to your natural gray roots, are midway through a color transition, or you're already embracing your gray or silver strands, the GO GRAY™ Revitalizing Kit will get you there. Go Gray is a routine-simplifying system designed to meet you at every phase of your Go Gray journey - from lightening tough dyes to softening the grow-out or to further removing color and revitalizing hair health, look, and feel.

Our gentle and effective, pro-grade formulas help remove, revitalize, and rejuvenate tresses from top to tip. Transitioning to gray is about the journey and Go Gray is there every step of the way!

Read all information on instruction sheet and product bottles carefully and completely before using. They contain important health and safety information.

**HOW IT WORKS:**

Go Gray Revitalizing Kit is the first step in freeing yourself from permanent hair dye and helping you uncover your natural gray and silver hair.

The Go Gray Revitalizing formula ingeniously shrinks hair color pigment allowing you to rinse away color. It will remove color to reveal the last oxidative process in your hair. When hair color removal is completed, hair may appear slightly red/orange in color, depending on the depth and darkness of your artificial color. The Revitalizing Kit is the first phase of dye removal. Go Gray Revitalizing Kit helps to diminish the harsh contrast between your natural silver/gray hair and the artificial oxidative hair dye.

The shampooing and rinsing process are essential to ensuring hair color molecules are washed from hair. If hair is not properly rinsed or any dye color molecules are left in the hair, they can re-oxidize over time, and your hair can re-darken.

**SKIN IRRITATION TEST**

Use soap and water to clean a small area on the inner surface of the forearm. Apply a small quantity of mixture, Part A & Part B, to the area. Allow to dry. If no irritation or inflammation is apparent, it may be assumed that no hypersensitivity exists. Remove with mild soap and cool water. Do not continue use if irritation occurs. The test should be carried out before each application.

**CAUTION:**

Keep out of reach of children. Avoid contact with eyes and skin. This product contains persulfates and other ingredients, which may cause serious irritant, respiratory, and/or allergic reactions. Do not inhale or ingest. Prepare and use in a well-ventilated area. If affected by inhalation, ventilate the area, or move to fresh air. Seek medical attention if adverse reactions/symptoms persist.

This product contains ingredients which may cause serious irritation and/or allergic reactions. See skin irritation test directions above. Use only as directed. Do not use on eyebrows or eyelashes. To do so may cause blindness. Avoid contact with eyes. If contact occurs, rinse thoroughly with water and seek medical attention. Avoid contact with skin. Do not use on children. Wear gloves. Discard any unused portions. Do not use on severely damaged hair. Do not use on or to remove metallic dyes, compound hennas, or hennas. Do not use more than once in a 72-hour period. Use only plastic or glass utensils, clips, or combs. Never use metal.

ONLY apply to areas of hair you wish to remove color.

If hair has been lightened, bleached, or colored to a lighter shade, Go Gray Revitalizing Kit will not return your hair to its natural color. Revitalizing Kit only removes the artificial pigment you deposited ONTO your hair. It will NOT replace the natural pigment you removed when going lighter.

Go Gray is formulated for use on traditional, oxidative hair color (hair color that was mixed with peroxide, oxide, or a developer). Go Gray Revitalizing kit will not perform on direct color dyes, such as pinks, blues, greens, purples, metallic dyes, or henna. The Revitalizing Kit will not show results on bleached hair, as bleaching strips hair of color. Since hair is pre-lightened, it is unable to remove color.

**TIPS Before Beginning:**

- Ensure hair is clean and dry.
- Wear gloves.
- Wear protective clothing or use an old towel.
- Do not apply if skin is broken or irritated.
- Never apply Part A or Part B onto hair without mixing together.
- Maximum exposure time is 20 minutes. Rinse thoroughly with water and shampoo.
- Follow directions on Part A and Part B, together with the following instructions.

\*Go Gray Charcoal Shampoo and Charcoal Conditioner not included.

PINS0048

Visit our website: [www.go-gray.com](http://www.go-gray.com) | Email us: [info@developlus.com](mailto:info@developlus.com) | © 2021 Developlus, Inc.



**APPLICATION**

Combine contents of bottle A into bottle B. Replace cap and shake well for 30 seconds. Cut tip of applicator tip and apply.

**APPLICATION**

APPLY TO DRY, CLEAN HAIR, STARTING AT THE DARKEST AREAS (USUALLY FROM THE ENDS TO YOUR REGROWTH LINE). APPLY FORMULA IN SECTIONS TO ENSURE EVEN COVERAGE. DO NOT APPLY TO NEW HAIR GROWTH. CONTINUE APPLICATION SECTION BY SECTION UNTIL COMPLETE COVERAGE IS ACHIEVED.

- 1 Cover loosely with plastic processing cap and process for up to 20 minutes.

**TIMING**

ONCE FORMULA APPLICATION IS COMPLETE, SECURE CAP AND SET TIMER 20 MINUTES.

- 2 Maximum exposure time is 20 minutes. Rinse thoroughly with water and shampoo.

**REMOVAL**

AFTER 20 MINUTES HAVE PASSED, RINSE HAIR THOROUGHLY WITH LUKEWARM WATER. SHAMPOO, RINSE & RINSE AGAIN.

- 3 Shampoo and condition with Go Gray Clarifying Duo: Charcoal Shampoo and Charcoal Conditioner for optimal results.\*  
Shampoo – Rinse 20 minutes.  
Shampoo – Rinse 5 minutes.  
Shampoo – Rinse 5 minutes.  
Condition.



**TIMING**



**REMOVAL**

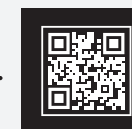
**NUMBER OF APPLICATIONS:**

The number of applications will vary depending upon the depth and darkness of your hair dye and potential overlapping of color, hair texture, and porosity. A strand test can be helpful in determining the result of initial removal. Dark hair dye, such as black or deep brown, will require more than one Go Gray Revitalizing application.

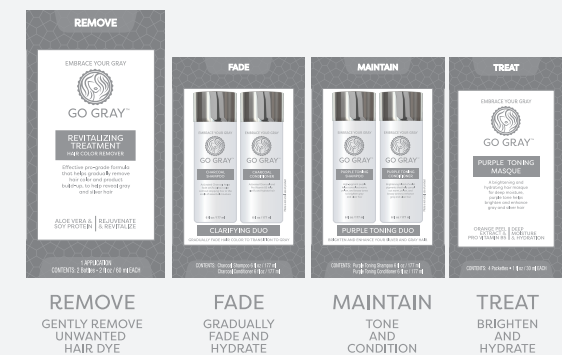
**CONGRATULATIONS!**

You've taken the most transformative step to achieving your naturally beautiful hair and getting a step closer to going gray.

Continue on your journey with Go Gray.



**GO GRAY LINE-UP**



REMOVE GENTLY REMOVE UNWANTED HAIR DYE

FADE GRADUALLY FADE AND HYDRATE

MAINTAIN TONE AND CONDITION

TREAT BRIGHTEN AND HYDRATE



EMBRACE YOUR GRAY



GO GRAY™

Libere su aspecto desechando el tinte. Ya sea que esté pensando en volver a sus raíces grises naturales, que esté a mitad de una transición de color o ya esté adoptando sus hebras grises o plateadas, el GO GRAY Revitalizing Kit le llevará allá. Go Gray es un sistema de simplificación de rutinas diseñado para encontrarse con usted en cada fase de su viaje Go Gray, desde aclarar tintes resistentes hasta suavizar el crecimiento o eliminar aún más el color y revitalizar la salud, el aspecto y la sensación del cabello.

Nuestras fórmulas suaves y efectivas, de calidad profesional, ayudan a eliminar, revitalizar y rejuvenecer sus mechones de arriba a abajo. ¡La transición al gris se trata del viaje y Go Gray está allí a cada paso del camino!

Lea cuidadosa y completamente toda la información de la hoja de instrucciones y las botellas de productos antes de usarlos. Contienen información importante de salud y seguridad.

#### CÓMO FUNCIONA:

Go Gray Revitalizing Kit es el primer paso para liberarse del tinte permanente para el cabello y ayudarlo a descubrir su cabello gris y canoso natural.

La fórmula Go Gray Revitalizing reduce ingeniosamente el pigmento del color del cabello, lo que le permite eliminarlo enjuagándolo. Eliminará el color para revelar el último proceso oxidativo de su cabello. Cuando se completa la eliminación del color, el cabello puede aparecer ligeramente de color rojo o naranja, en función de la profundidad y oscuridad de su color artificial. El Revitalizing Kit es la primera fase de la eliminación del tinte. Go Gray Revitalizing Kit ayuda a disminuir el fuerte contraste entre su cabello canoso o gris natural y el tinte de cabello artificial oxidativo.

El proceso de champú y enjuagado es esencial para garantizar que las moléculas de color para el cabello se eliminen con el lavado. Si el cabello no se enjuaga adecuadamente o quedan moléculas de color de tinte en él, pueden volver a oxidarse con el tiempo y su cabello puede volver a oscurecerse.

#### PRUEBA DE IRRITACIÓN DE LA PIEL:

Use jabón y agua para limpiar una pequeña zona de la superficie interna del antebrazo. Aplique una pequeña cantidad de mezcla, Parte A y Parte B, en la zona. Permita que se seque. Si no se hace evidente irritación o inflamación, se puede asumir que no hay hipersensibilidad. Elimínelo con un jabón suave y agua fresca. No continúe el uso si se presenta irritación. Esta prueba debe llevarse a cabo antes de cada aplicación.

**PRECAUCIÓN:** Manténgalo fuera del alcance de los niños. Evite el contacto con los ojos y la piel. Este producto contiene persulfatos y otros ingredientes, que pueden causar reacciones irritantes, respiratorias o alérgicas graves. No lo inhale ni ingiera. Prepárelo y úselo en una zona bien ventilada. Si se ve afectado por la inhalación, ventile la zona o vaya al aire fresco. Obtenga atención médica si persiste las reacciones adversas o síntomas. Este producto contiene ingredientes que pueden provocar una irritación grave o reacciones alérgicas. Vea a continuación las instrucciones de la prueba de irritación de la piel. Úsela sólo según las indicaciones. No lo use en cejas o pestañas. Hacerlo puede causar ceguera. Evite el contacto con los ojos. Si ocurre un contacto, enjuague abundantemente con agua y obtenga atención médica. Evite el contacto con la piel. No lo use en niños. Use guantes. Deshágase de cualquier parte no usada. No lo use en cabello gravemente dañado. No use en tintes metálicos, hennas compuestas o hennas, ni para remover éstos. No lo use más de una vez en un período de 72 horas. Use únicamente utensilios, clips o peines de plástico o vidrio. Nunca use metal.

#### ÚNICAMENTE aplíquelo en las áreas del cabello en que desea eliminar el color.

Si el cabello se ha aclarado, decolorado o teñido a un tono más claro, Go Gray Revitalizing Kit no devolverá su cabello a su color natural. Revitalizing Kit solo elimina el pigmento artificial que usted depositó SOBRE su cabello. NO reemplazará el pigmento natural que eliminó al hacerlo más claro.

Go Gray está formulado para su uso en tinte de cabello oxidativo tradicional (color de cabello que se mezcló con peróxido, óxido o un revelador). Go Gray Revitalizing Kit no funcionará en tintes de color directo, como rosas, azules, verdes, morados, tintes metálicos o henna. El Revitalizing Kit no mostrará resultados en cabello decolorado, ya que la decoloración despoja de color al cabello. Dado que el cabello está previamente aclarado, no puede eliminar el color.

#### CONSEJOS antes de empezar:

- Asegúrese de que el cabello esté limpio y seco.
- Use guantes.
- Use ropa protectora o emplee una toalla vieja.
- No lo aplique en piel que esté lacerada o irritada.
- Nunca aplique la Parte A o la Parte B sobre el cabello sin mezclarlos.
- El tiempo máximo de exposición es de 20 minutos. Enjuague a fondo con agua y champú.
- Siga las instrucciones de la Parte A y la Parte B, junto con las siguientes instrucciones.

\*Go Gray Charcoal Shampoo y Charcoal Conditioner no incluido.

PINS0048

Visite nuestro sitio web: [www.go-gray.com](http://www.go-gray.com) | E-mail: [info@developlus.com](mailto:info@developlus.com) | © 2021 Developlus, Inc.



1 APLICACIÓN



2 TIEMPO

ELIMINACIÓN 3



LÍNEA DE PRODUCTOS GO GRAY

#### NÚMERO DE APLICACIONES:

El número de aplicaciones variará en función de la profundidad y la oscuridad de su tinte para el cabello, y de la posible superposición de color, textura del cabello y porosidad. Una prueba de mechón puede ser útil para determinar el resultado de la eliminación inicial. El tinte oscuro para el cabello, como el negro o el castaño oscuro, requerirá más de una aplicación de Go Gray Revitalizing Kit.

#### ¡ENHORABUENA!

Ha dado el paso más transformador para lograr su cabello naturalmente hermoso y acercarse un paso más a las canas.

Continúe su viaje con Go Gray.



ELIMINAR ELIMINE SUAVEMENTE EL TINTE PARA EL CABELLO NO DESEADO. DESVANECIMIENTO DESVANECER GRADUALMENTE E HIDRATAR. MANTENIMIENTO DESVANECER GRADUALMENTE E HIDRATAR. TRATAMIENTO ABRILLANTE E HIDRATAR.

EMBRACE YOUR GRAY



GO GRAY™

Libérez votre apparence en vous débarrassant des teintures. Que vous songiez à retourner à vos racines grises naturelles, que vous soyez en pleine transition de couleur ou que vous appréciez vos mèches grises ou argentées, le GO GRAY Revitalizing Kit est ce qu'il vous faut. Go Gray est un système qui simplifie la routine et qui est conçu pour vous accompagner à chaque étape de votre voyage Go Gray – depuis l'éclaircissement avec des colorants forts jusqu'à l'atténuation des racines, en passant par l'élimination de la couleur et la revitalisation de la santé, de l'apparence et du toucher des cheveux.

Nos formules professionnelles, douces et efficaces, aident à éliminer, à revitaliser et à rajeunir les cheveux de leur racine à leur extrémité. Go Gray vous accompagne à chaque étape de votre transition vers le gris!

Lisez attentivement et entièrement les informations sur la feuille d'instruction et les bouteilles de produit avant tout usage. Elles contiennent des données importantes sur la santé et la sécurité.

#### COMMENT ÇA MARCHE:

Go Gray Revitalizing Kit constitue la première étape pour vous libérer des colorations permanentes et vous aider à découvrir vos cheveux gris et argentés naturels.

La formule Go Gray Revitalizing rétrécit de façon ingénieuse le pigment de la couleur des cheveux, ce qui vous permet de vous débarrasser de la couleur par rinçage. La couleur est ainsi éliminée, révélant le processus oxydant sur vos cheveux. Lorsque la coloration éliminée, les cheveux peuvent sembler légèrement rouges ou orangés selon la profondeur et l'intensité de votre couleur artificielle. Le Revitalizing Kit constitue la première phase de l'élimination de la coloration. Le Go Gray Revitalizing Kit permet de diminuer le fort contraste entre vos cheveux naturels argentés ou gris et la teinture artificielle oxydante.

Le shampoing et le processus de rinçage sont essentiels pour garantir que les molécules colorantes sont éliminées des cheveux. Si les cheveux ne sont pas convenablement rincés ou si des molécules de colorant persistent dans les cheveux, celles-ci peuvent se réoxyder au fil du temps et vos cheveux peuvent foncer à nouveau.

#### TEST D'IRRITATION DE LA PEAU:

À l'aide d'eau et de savon, nettoyez une petite zone sur la surface interne de l'avant-bras. Appliquez une petite quantité du mélange, Partie A et Partie B, sur cette surface. Laissez sécher. Si aucune irritation ou inflammation n'apparaît, vous pouvez supposer qu'il n'existe aucune hypersensibilité. Retirez avec du savon doux et de l'eau fraîche. Ne poursuivez pas l'utilisation en cas d'irritation. Le test doit être effectué avant chaque application.

**ATTENTION:** Gardez hors de portée des enfants. Évitez tout contact avec les yeux et la peau. Ce produit CONTIENT Des persulfates et d'autres ingrédients qui peuvent provoquer de graves réactions irritantes, respiratoires et/ou allergiques. Ne l'inhalez pas et ne l'ingérez pas. Préparez et utilisez le produit dans un lieu bien ventilé. Si vous êtes affecté par inhalation du produit, ventilez l'endroit, ou sortez pour prendre de l'air frais. Consultez un médecin si les réactions/symptômes persistent. Ce produit contient des ingrédients qui peuvent provoquer une irritation et/ou une réaction allergique sérieuse. Voyez les instructions sur les tests d'irritation de la peau ci-dessous. Suivez strictement toutes les instructions. N'utilisez pas le produit sur les sourcils et les cils. Ceci peut entraîner la cécité. Évitez tout contact avec les yeux. En cas de contact, rincez abondamment à l'eau et consultez un médecin. Évitez tout contact avec la peau. N'utilisez pas le produit sur des enfants. Portez des gants. Jetez toute portion non utilisée. N'utilisez pas sur des cheveux gravement endommagés. N'utilisez pas ce produit sur des colorants capillaires métalliques, ou pour éliminer des colorants métalliques, du henné composé ou du henné. Ne pas utiliser plus d'une fois en 72 heures. Utilisez uniquement des ustensiles, pinces ou peignes en plastique ou en verre. N'utilisez aucun métal.

#### Appliquez UNIQUEMENT sur les zones de vos cheveux dont vous désirez éliminer la couleur.

Si vos cheveux ont été éclaircis, décolorés ou colorés en une teinte plus claire, Go Gray Revitalizing Kit ne pourra pas redonner à vos cheveux leur teinte naturelle. Revitalizing Kit ne retire que les pigments colorés que vous avez déposés SUR vos cheveux. Il NE remplace pas le pigment naturel que vous avez retiré en éclaircissant.

La formule Go Gray est conçue pour les colorations de cheveux oxydantes traditionnelles (une coloration de cheveux qui a été mélangée avec du peroxyde, de l'oxyde ou un développeur). Go Gray Revitalizing kit n'a pas d'action sur les colorants capillaires directs telles que les teintures rose, bleu, vert, violet et métallique ou le henné. Le Revitalizing Kit ne peut agir sur des cheveux décolorés, car la décoloration élimine la couleur des cheveux. Les cheveux étant pré-éclaircis, le kit ne peut éliminer la couleur.

#### CONSEILS avant de commencer:

- Assurez-vous que les cheveux sont propres et secs
- Portez des gants.
- Portez des vêtements de protection ou utilisez une vieille serviette.
- N'appliquez pas si la peau est abîmée ou irritée.
- N'appliquez jamais la Partie A ou la Partie B sur les cheveux sans les mélanger.
- Le temps d'exposition maximum est de 20 minutes. Rincez entièrement avec de l'eau et du shampoing.
- Suivez les instructions sur la Partie A et la Partie B, en suivant également les instructions suivantes.

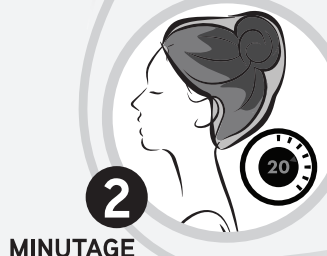
\*Go Gray Charcoal Shampoo et Charcoal Conditioner non inclus.

PINS0048

Consultez notre site web: [www.go-gray.com](http://www.go-gray.com) | E-mail: [info@developlus.com](mailto:info@developlus.com) | © 2021 Developlus, Inc.



1 APPLICATION



2 MINUTAGE

ÉLIMINATION 3



Combinez le contenu de la bouteille A dans la bouteille B. Remplacez le capuchon et secouez énergiquement pendant 30 secondes. Coupez l'extrémité de l'applicateur et appliquez le produit.

#### APPLICATION

APPLIQUEZ SUR LES CHEVEUX PROPRES ET SECS, EN COMMENÇANT PAR LES ZONES LES PLUS FONCÉES (HABITUELLEMENT DEPUIS LES EXTRÉMITÉS VERS LA LIGNE DE REPOUSSE). APPLIQUEZ LA FORMULE PAR SECTIONS POUR GARANTIR UNE COUVERTURE HOMOGÈNE. N'APPLIQUEZ PAS LE PRODUIT SUR LES RACINES. CONTINUEZ L'APPLICATION SECTION PAR SECTION JUSQU'À OBTENIR UNE COUVERTURE COMPLÈTE.

1 Couvrez sans serrer avec le bonnet de traitement en plastique et laissez agir jusqu'à 20 minutes.

#### MINUTAGE

UNE FOIS QUE L'APPLICATION DE LA FORMULE EST TERMINÉE, FIXEZ LE BONNET ET RÉGLEZ LA MINUTERIE SUR 20 MINUTES.

2 Le temps d'exposition maximal est de 20 minutes. Rincez entièrement avec de l'eau et du shampoing.

#### ÉLIMINATION

AU BOUT DE 20 MINUTES, RINCEZ COMPLÈTEMENT LES CHEVEUX À L'EAU TIÈDE. LAVEZ-LES AU SHAMPOING, RINCEZ ET RINCEZ À NOUVEAU.

3 Shampoing et condition avec Go Gray Clarifying Duo: Charcoal Shampoo et Charcoal Conditioner pour des résultats optimaux.\* Shampoo – Rincez pendant 20 minutes. Lavez au shampoing – Rincez 5 minutes. Lavez au shampoing – Rincez 5 minutes. Conditionnez.

#### NOMBRE D'APPLICATIONS:

Le nombre d'applications varie en fonction de la profondeur et du caractère foncé de votre coloration capillaire, et des chevauchements potentiels de la couleur, de la texture et de la porosité des cheveux. Un test sur une mèche peut permettre de déterminer le résultat du retrait de coloration initial. Une coloration sombre, comme du noir ou brun foncé, requiert plus d'une application de Go Gray Revitalizing Kit.

#### FÉLICITATIONS!

Vous avez franchi la principale étape pour retrouver la beauté naturelle de vos cheveux et revenir à votre teinte grise.

Continuez votre voyage avec Go Gray.



RETIREZ DÉCOLOREZ DÉLICATEMENT LES TEINTURES INDESIRABLES. DÉCOLOREZ DÉCOLOREZ PROGRESSIVEMENT ET HYDRATEZ. ENTRETIENEZ ÉCLAIRCISSEZ ET ENRICHISSEZ. TRAITEZ ÉCLAIRCISSEZ ET HYDRATEZ.